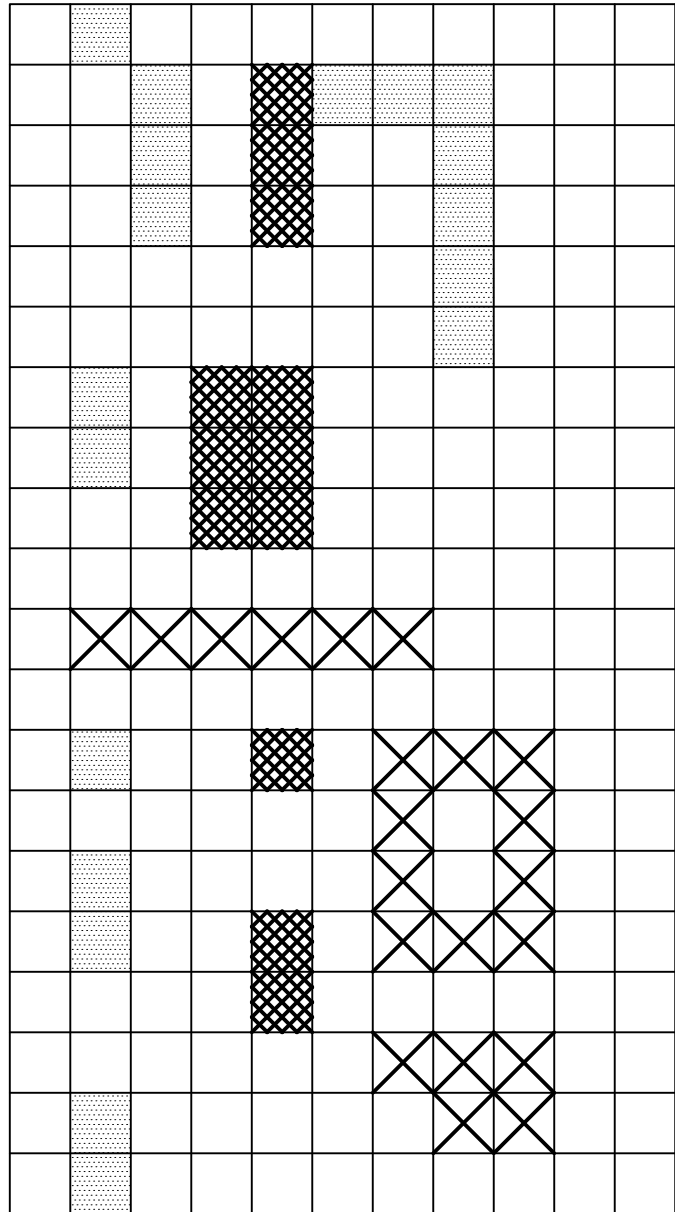


Bei Arbeiten am Doppelboden dürfen nur so viele Platten abgehoben werden, wie unbedingt notwendig sind.

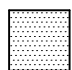
Die Bildung langer Gassen ist zu vermeiden, in einer Linie dürfen maximal nur fünf Platten entfernt werden.


Es dürfen keine Platteninseln entstehen.

Es dürfen keine Platten im Quadrat entnommen werden, weil sonst Stützen frei stehen.



 = Aufgestellte Anlagen

 = richtig entnommene Platte

 = falsch entnommene Platte



<b>KALTHOFF</b> <b>DOPPELBODEN-ANLAGEN</b>  KALTHOFF GmbH 58135 Hagen TELEFON (02331) 9482-0 TELEFAX (02331) 9482-10 E-Mail cad@kalthoff.com		Tag	Name	Zeichnungs-Nr.	
	Gepr.				Komm.-Nr.
	Gez.				Raum-Nr.
	Maßstab ohne	Nutzung System K 3025 SB			Bauhöhe in mm: